

ご相談・お問い合わせ先

糸島市社会福祉協議会 地域課

ご相談は無料で、相談内容の秘密は厳守します。
ご家族や近隣の方からの相談も受け付けます。

お電話でのご相談

092-324-1660 (受付：9時～17時 ※月曜休館)

※土・日・祝日は不在の場合もありますので、職員が後日折り返しご連絡します。

メールでのご相談

csw-soudan@itoshima-shakyo.or.jp



LINEでのご相談



来所でのご相談

〒819-1105

糸島市潤1丁目22番1号 (糸島市健康福祉センターあごら内)



そのほか、私たちがご自宅やお近くの公共施設などに出向きます！ご希望の場所をお知らせください。

あなたのまちの身近な相談窓口

福祉まるごと相談



生活のこと、地域のこと、どんなことでも
**コミュニティ
ソーシャルワーカー (CSW)** に
ご相談ください！



社会福祉法人
糸島市社会福祉協議会





コミュニティソーシャルワーカー (CSW) とは

- 福祉の専門職で、地域の身近な相談員です。
年齢や内容を問わず、地域で暮らす人の悩みごとや心配ごとの相談に応じます。
- 地域の中で安心して暮らせるよう、地域の皆さんや関係団体と協力しながら、**支え合いの地域づくり**にも取り組んでいます。
- 糸島市では、糸島市社会福祉協議会の職員がコミュニティソーシャルワーカーを担当しており、中学校区ごとに担当者が配置されています。

一人ひとりに寄り添いながら、誰もが安心して暮らせる地域づくりを、いろんな人と連携して進める専門職なんだね！



例えばこんなこと、何でもご相談ください。

お困りごとの総合相談

「困っている人」や「悩んでいる人」の生活や福祉に関する相談に応じます。

心配な人がいる

サロンを休みがちになっている
〇〇さんが心配…

ひきこもり

こどもが10年以上ひきこもっている
どうしたらよいかわからない

気になる人がいる

ゴミを家にため込んでしまっている人がいるので心配…

お金の扱いに自信がない

預貯金の出し入れがひとりでは不安
郵便物の内容がよくわからない

生活資金がない

仕事をやめて家賃や光熱費が支払えない…
食べるものがない…

教育資金がない

子どもの進学でお金が必要だけど…

連携イメージ図



困りごとを抱えた人



コミュニティソーシャルワーカー (CSW)

相談内容にあわせて必要に応じて連携

校区社協

民生委員・児童委員
福祉委員 など

糸島市関係課

地域包括支援センター

糸島保健福祉事務所

社会福祉協議会

障がい者相談支援センター

NPO法人・ボランティア団体

企業・民間事業所

成年後見センター

福岡県ひきこもり地域支援センター

福祉の総合相談窓口
(生活困窮者自立相談支援機関)

地域活動・ネットワークづくり

「つながり」「支え合い」のある地域づくりを応援します。

活動立ち上げ支援

サロンなどの集まりの場や見守り活動を立ち上げたい

情報提供

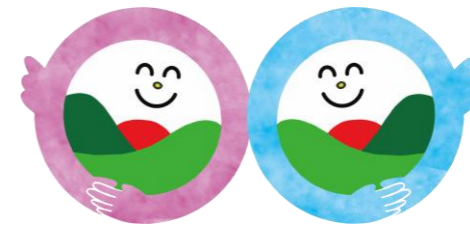
ほかの校区の取組や先事例について知りたい

活動継続支援

活動がマンネリ化してきたので相談に乗ってほしい

連携・協働支援

見守りが必要な人がどこにいるかわからない



会議の開催支援

地域内で支え合い活動の必要性について話し合いたい